



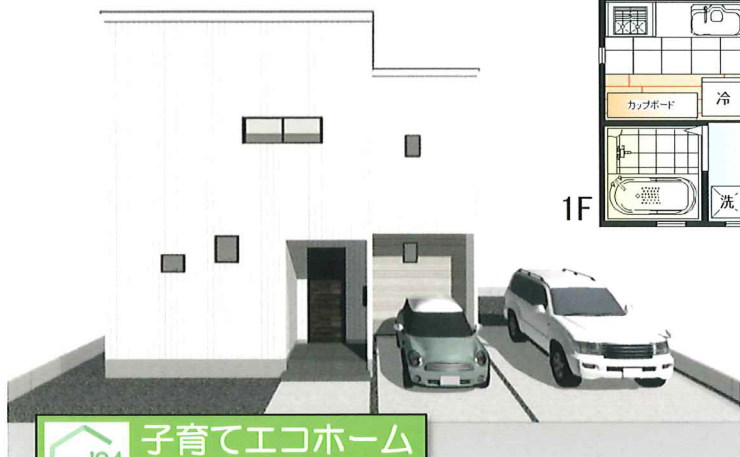
# 海拔11m 安心の立地と高性能・デザイン性が融合 限定1棟先着順!

## 中央区二葉町三丁目

**3,598** (税込) 万円

(土地+建物合計価格)

- 敷地/148.71m<sup>2</sup>(44.98坪)
- 建物/101.86m<sup>2</sup>(30.81坪)



子育てエコホーム  
補助金対象住宅



☆☆☆耐震等級3  
ZEH Oriented 認証

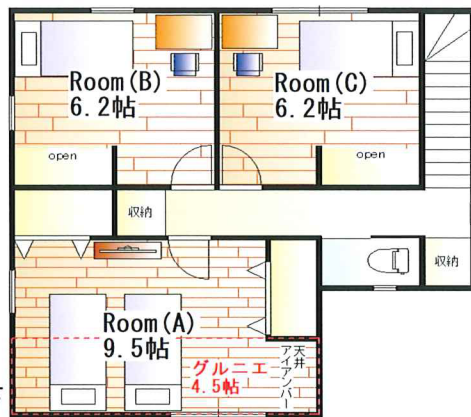
- 断熱等性能等級5
- 維持管理対策等級3
- 劣化対策等級3

- ハイレベルな断熱性能「ZEH認証・断熱等級5」申請中
- 現場発泡断熱材により欧州基準の気密性を確保
- 防災拠点レベルの耐震性「耐震等級3」取得
- 外壁は腐食・凍害に強い次世代ガルバリウム鋼板採用

- 日和山小学校 約700m 柳都中学校 約1,100m
- 新大付属小中学校正門まで約1,500m
- キュービット下本町 約650m フレッシュ本町商店街 約600m
- 浸水・津波ハザードマップ 浸水想定0m



1F



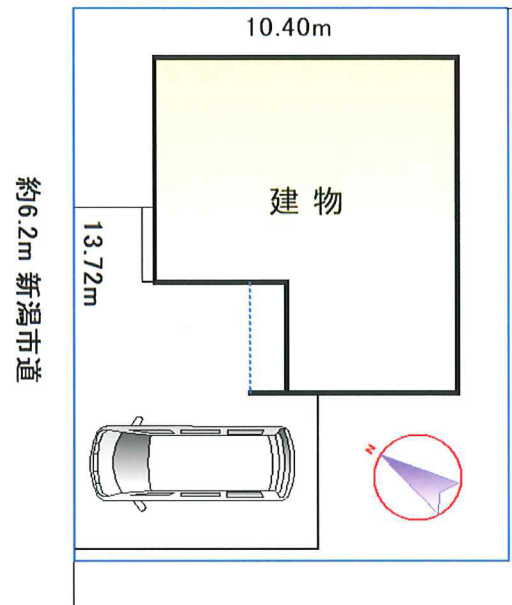
2F

- ☆3LDK+S (4.5帖グルニエ)
- ☆LDK広々20.3帖+収納
- ☆オープン階段採用
- ☆主寝室9.5帖 収納充実♪
- ☆余裕の敷地44.98坪!
- ☆安心の建設会社自社施工

※カーテン・家具・電化製品等は別途になります。

【区画図】 冬も安心♪6.2m市道

約6.7m 新潟市道



【カーナビ検索】中央区二葉町3-5151付近

借入 40年返済  
**3,598万円** 変動金利0.725%  
**月々86,374円** (ボーナス返済なし)

※上記金額は概算であり、返済例を借入する場合金融機関所定の要件を満たす必要があります。  
 ※別途諸費用がかかります。



Go Forward!

## 豊和建設株式会社

ISO9001:2008 ISO14001:2004 Cert No.6493

宅建業/新潟県知事免許(2)第5413号 (公社)全日本不動産協会新潟県本部会員  
 (公社)首都圏不動産公正取引協議会加盟

新潟市中央区一番堀通町5938-30

TEL 025-265-5654 FAX 025-211-8343

※広告表示有効期限:令和6年12月31日

## お気軽にお問い合わせ下さい!

### 担当:貝沼 090-8127-9324

取引態様:売主(仲介手数料不要)

☆土日祝オープンハウス開催! 平日もご案内いたします♪